



GMT 880

Karta katalogowa

Data utworzenia karty

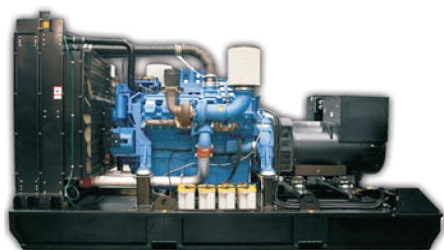
2016-08-29



Agregat			Silnik			Prądnicą		
Producent			Producent			Producent		
	TYP	16V 2000 G25TD	TYP	MJB 355 MB4				
Moc awaryjna	kVA	880,0	Moc	kW	842,6	Stopień ochrony	IP23	
Moc awaryjna	kW	704,0	Moc	KM	1145	Reaktancja Xd"	%	11,8
Moc ciągła	kVA	800,0	Ilość cylindrów/ układ	16V		THDu	%	2
Moc ciągła	kW	640,0	Typ zasilania	Turbo Intercooler A/A		Klasa izolacji	H	
Prąd ciągły	A	1154,7	Pojemność skokowa	l	31,8			
Napięcie	V	400/230	Ilość oleju silnikowego	l	102			
Stabilność napięcia	%	±0,5	Rodzaj chłodzenia	Ciecz				
Częstotliwość znamionowa	Hz	50	Ilość cieczy	l	b/d			
Tolerancja częstotliwości	%	+/-0,25	Prędkość obrotowa	obr/min	1500			
			Rodzaj regulacji	Elektroniczna				
			Napięcie instalacji	V	24			
			Zużycie paliwa przy 75%	l	134,98			
			Zużycie paliwa przy 100%	l	188,8			

b/d - brak danych

wersja nieobudowana
GETOR GMT 880 N



wersja obudowana
GETOR GMT 880 S



wersja kontenerowa
GETOR GMT 880 K



						Typ kontenera		30' HC	
Długość	mm	4500	Długość	mm	6000	Długość	mm	9125	
Szerokość	mm	1950	Szerokość	mm	2100	Szerokość	mm	2438	
Wysokość	mm	2295	Wysokość	mm	2860	Wysokość	mm	2896	
Masa zespołu	kg	7170	Masa zespołu	kg	10070	Masa zespołu	kg	11870	
Pojemn. zbiornika	l	b/d	Pojemn. zbiornika	l	1400	Pojemn. zbiornika	l	b/d	
Moc akustyczna	dB(A)	-	Moc akustyczna	dB(A)	b/d	Moc akustyczna	dB(A)	-	
			Kolor obudowy		RAL 5010	Kolor kontenera		RAL 5010	

Dane instalacyjno projektowe								
Maksymalne przekroje przewodów	mm ²	4 x 240	Maksymalne przekroje	mm ²	4 x 240	Maksymalne przekroje	mm ²	4 x 240
Średnica rury wydechowej	mm	2x152	Średnica rury wydechowej	mm	2x152			
Min. powierzchnia czerpni	m ²	2,76	Min. powierzchnia czerpni	m ²	2,76			
Min. powierzchnia wyrzutni	m ²	2,3						
Szerokość chłodnicy	mm	1350						
Wysokość chłodnicy	mm	1700						
Wys. Chłodnicy nad podłożem	mm	b/d						

Powyższe dane umożliwiają prawidłowe zaprojektowanie układów wentylacji i wydechu spalin w pomieszczeniach przeznaczonych do zabudowy zespołów prądotwórczych. Dokładne wielkości czerpni i wyrzutni oraz przekrój kabla powinny uwzględniać lokalizację zespołu.




	Aby podłączyć przewody o większym przekroju należy zainstalować skrzynkę przejściową.
	Moc awaryjna (STAND-BY/LTP wg PN-ISO 8528) - moc zespołu używanego do awaryjnego zasilania, maksymalna moc dostępna przy zmiennym obciążeniu. Roczny limit 500 godzin, nie dopuszcza się przeciążeń.
	Moc ciągła (PRP wg PN-ISO 8528) - moc przy pracy ciągłej przy zmiennym obciążeniu dla nieograniczonego czasu pracy. W razie potrzeby możliwe jest 10% przeciążenie.

 wersja nieobudowana	 wersja obudowana	 wersja kontenerowa
--	---	---

Wyposażenie standardowe

Silnik i prądnica	Silnik i prądnica	Silnik i prądnica
Rama stalowa z układem tłumienia drgań	Rama stalowa z układem tłumienia drgań	Rama stalowa z układem tłumienia drgań
Układ chłodzenia	Układ chłodzenia	Układ chłodzenia
Akumulator rozruchowy	Akumulator rozruchowy	Akumulator rozruchowy
Instalacja elektryczna	Instalacja elektryczna	Instalacja elektryczna
Zbiornik paliwa	Zbiornik paliwa	Zbiornik paliwa
Instalacja paliwowa	Instalacja paliwowa	Instalacja paliwowa
Wyłącznik główny prądnicy	Wyłącznik główny prądnicy	Wyłącznik główny prądnicy
Tłumik wydechu	Tłumik wydechu	Tłumik wydechu
Panel sterowania	Panel sterowania	Panel sterowania
	Obudowa stalowa lakierowana proszkowo	Obudowa kontenerowa
	Tłumik zabudowany wewnątrz obudowy	Otwory wyrzutni zabezpieczone od zewnątrz żaluzją stałą z siatką
	Drzwi dostępu serwisu zamykane na klucz	Komory tłumiące czerpni i wyrzutni powietrza
	Okno do odczytu wskazań przyrządów	Układ wydechowy z tłumikiem wyprowadzający spaliny na zewnątrz
	Wyłącznik bezpieczeństwa na zewnątrz obudowy	Oświetlenie dodatkowe LED 24V zasilane z akumulatorów
		Urządzenie gaśnicze (gaśnica)
		Nauszniki oraz tablica z instrukcjami
		Kontener przystosowany do podniesienia wraz z agregatem
		Podłoga wykonana ze sklejki antypoślizgowej
		Czerpnia świeżego powietrza (do chłodzenia i spalania)
		Kanał zamknięty do chłodnicy agregatu do otworu w kontenerze przeznaczony na wyrzut ciepłego powietrza

Przeznaczony do zabudowy w pomieszczeniu lub kontenerze	 Wyciszony zgodnie z Dyrektywą Hałasową 2000/14/WE ze zmianą 2005/88/WE	 Wyciszony zgodnie z Dyrektywą Hałasową 2000/14/WE ze zmianą 2005/88/WE
 Odporny na działanie warunków atmosferycznych	 Odporny na działanie warunków atmosferycznych	

 wersja nieobudowana	 wersja obudowana	 wersja kontenerowa
Wyposażenie opcjonalne		
Zabezpieczenia różnicowo-prądowe	Zabezpieczenia różnicowo-prądowe	Zabezpieczenia różnicowo-prądowe
Gniazda 1 i 3 fazowe z zabezpieczeniami	Gniazda 1 i 3 fazowe z zabezpieczeniami	Gniazda 1 i 3 fazowe z zabezpieczeniami
Układy zdalnie monitorujące pracę	Układy zdalnie monitorujące pracę	Układy zdalnie monitorujące pracę
Styki bezpotencjałowe do sygnalizacji stanów pracy	Styki bezpotencjałowe do sygnalizacji stanów pracy	Styki bezpotencjałowe do sygnalizacji stanów pracy
Ładowarka akumulatorów*	Ładowarka akumulatorów*	Ładowarka akumulatorów*
Powiększone zbiorniki podstawowe	Powiększone zbiorniki podstawowe	Powiększone zbiorniki podstawowe
Układ podgrzewania bloku silnika*	Układ podgrzewania bloku silnika*	Układ podgrzewania bloku silnika*
Pompa spustu oleju	Pompa spustu oleju	Pompa spustu oleju
	Homologowane podwozia jezdne	Homologowane podwozia jezdne
	Wybór koloru obudowy	Wybór koloru kontenera

Panele sterowania

Dostępne są różne panele sterowania:

- panel sterowania ręcznego
- panel sterowania automatycznego (uruchamia zespół od styku bezpotencjałowego)
- panel sterowania automatycznego wraz z układem SZR (Samoczynnego Załączania Rezerwy)



* Wersje automatyczne wyposażone są standardowo w układ podgrzewania bloku silnika i ładowarkę akumulatorów.

Dyrektywy i normy

✓ ISO 8528-1/2005	✓ PN-EN 12601	✓ PN-EN 60204-1
✓ ISO 8528-5/2005		
✓ ISO 9001:2009	✓ Dyrektywa Niskonapięciowa 2006/95/WE	✓ Dyrektywa Kompatybilności Elektromagnetycznej 2004/108/WE
✓ Dyrektywa Hałasowa 2000/14/WE	✓ Dyrektywa Maszynowa 2006/42/WE	

Nasze produkty ulegają ciągłej modyfikacji, więc aktualna oferta może nierzadko odbiegać wyglądem i pewnymi parametrami. Prezentowane fotografie służą jedynie celom poglądowym.

